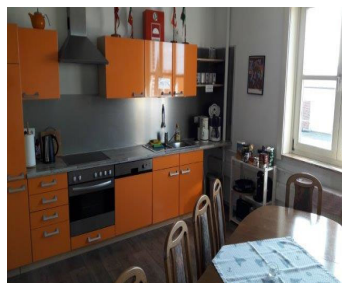
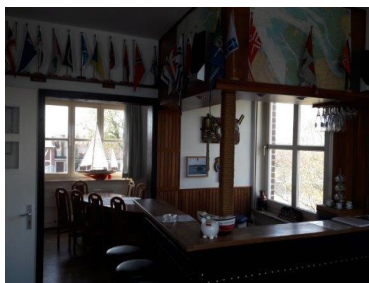


So finden Sie uns:

Von Hamburg kommend, steuern Sie auf das Steubenhöft zu und fahren direkt hinter den CuxPort-Brückenkränen in den Amerikahafen.



In unserem gemütlichen Vereinsheim



finden Sie auch unseren Dusch- und Toilettenraum



Liegeplatzgebühren:

1. Liegeplätze für eine Saison

- je angefangener Meter Bootslänge 60 €
- Strom wird separat berechnet

2. Liegegeld für Tagesgäste

Inklusive Wasser, Dusche und WC für 2 Personen. Jede weitere Person 1,50€. **Mehrrumpfboote zahlen das 1,5 fache Liegegeld.**

Stromkosten pro Tag: 3,00€

Boote bis 8m Länge Ü.A	12,00€
Boote bis 10 m Länge Ü.A	15,00€
Boote bis 12m Länge Ü.A	18,00€
Boote bis 14m Länge Ü.A	21,00€
Boote bis 15m Länge Ü.A	24,00€

3. Schiff ohne Besatzung

Boote die länger als eine Woche an unserer Anlage liegen (keine Besatzung an Bord, kein Strom- und Wasserverbrauch) wird ein Liegegeld von

Boote bis 8,00m	8,00€
Boote bis 10,00m	10,00€
Boote bis 12,00m	12,00€
Boote bis 14,00m	14,00€
Boote bis 15,00m	15,00€

erhoben

Ansprechpartner:

LCF Büro: 04721- 5407788

Anschrift:

Liegegemeinschaft Cuxhaven-Fährhafen e.V.
27472 Cuxhaven

Woltmanstraße 8

Mail: info@lcf-cuxhaven.de

Homepage: www.lcf-cuxhaven.de

Stand: Januar 2024

Liegegemeinschaft
Cuxhaven-Fährhafen e.V.



Hallo Skipper

Haben Sie Interesse, einen unserer

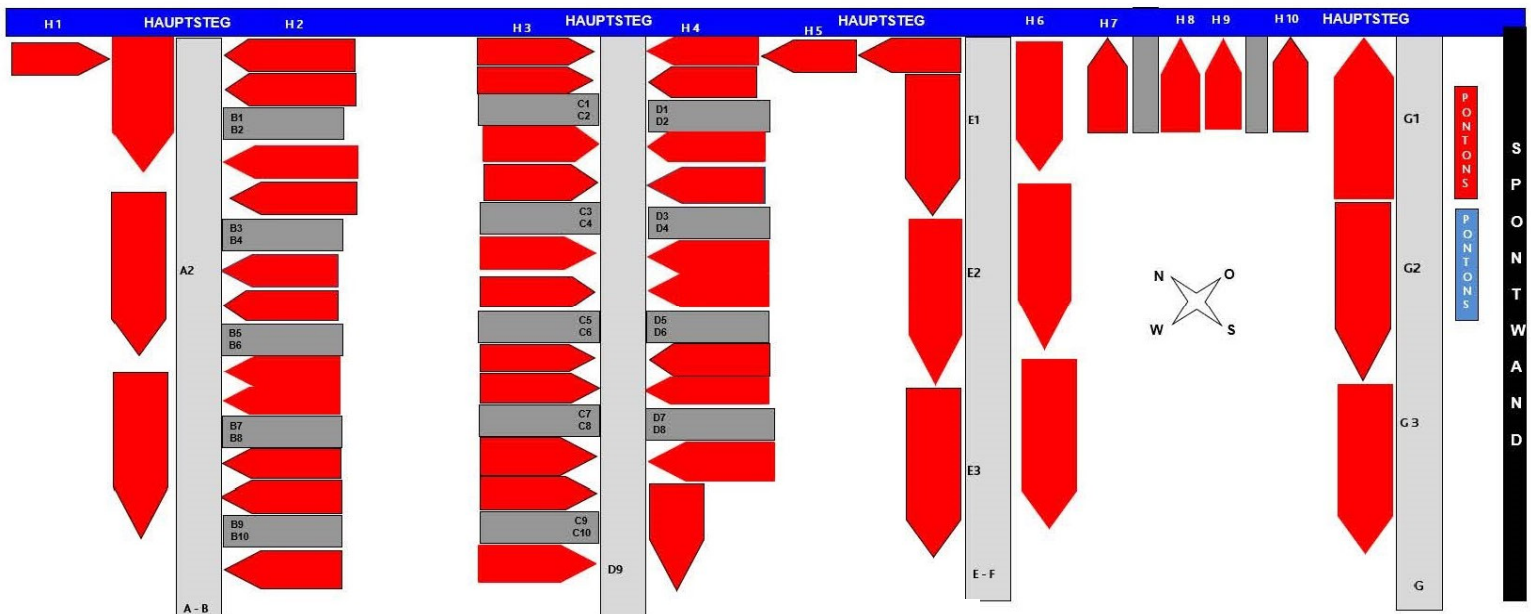
**freien Liegeplätze
als Tagesgast oder
für eine ganze Saison**
zu nutzen.

Sie finden unsere neue Hafenanlage, die im Jahre 2001 erbaut wurde, im Amerikahafen, an der Innenkante des Steubenhöftes.



Wir bieten Ihnen: einen tideunabhängigen Liegeplatz mit Wasser- und Stromversorgung an den Stegen

- Dusche und WC
- Mastenkran
- Vereinsheim
- Fahrradnutzung (kostenfrei)
- in Innenstadtnähe (1,5 km)



Symbolische Darstellung

Es stehen 53 Liegeplätze zur Verfügung, von denen 42 besetzt sind. Gäste können an den Plätzen mit grünen Schildern festmachen. Bei längerem Aufenthalt bitte Rücksprache mit dem Gästebetreuer.

